



組織現況 2007年12月31日現在

組合員数 26,477 人
出資金総額 73,520 万円
一人当たりの出資額 27,767 円



とやま医療生協 虹のまち

2008年 2月号 No.298

〒931-8501 富山市豊田町1-1-8
☎076-441-8351 FAX 076-432-8031
ホームページアドレス
http://www.toyama-hcoop.com/
E-mail webmaster@toyama-hcoop.com
毎月1回発行
定価 1部30円(組合員の購読料は出資金に含まれています)
発行 富山医療生活協同組合



▲たすけっとクラブの説明をする才藤抱一コーディネーター(理事)

たすけっとクラブ本格始動

あなたも協力者に!!

富山医療生協の組合員同士の助け合いの会「たすけっとクラブ(有償ボランティア)」が一月より本格的に始動しました。

一月二十五日現在、降った日は玄関までの雪かきを行いました。事務局へ申込みの電話があると、コーディネーターの才藤抱一理事が訪問。日時や作業などの具体的な希望を聞いて、協力者と打ち合わせをします。協力が終わったら時点でチケットで支払いをしてもらいます。担当の稲垣理事は、



▲組合員と職員が組になってお誘い行動

富山診療所移転先の千石町で 初めての健康相談会

一月十五日から十九日まで第二弾の「富山診療所移転と健康相談会のお誘い行動」が行われました。のべ組合員五十三名職員四十四名が参加し二百六十七名と対話ができました。

「まだ始まったばかりですが、一人暮らしの方が、『ずっと不安だったけど、ほんとにありがとうがたいわあー』と喜んでもらえました。一人はみんなのために、みんなは一人のためにの原点で、本当に医療生協らしい活動です。協力者をたくさん増やして、クラブを拡げて

公 示

「長期所在不明組合員の自由脱退手続き」について

富山医療生協理事会定款第10条第2項(自由脱退)に基づく長期所在不明組合員の自由脱退処理手続きを実施致します。下記期間中、対象となる不明組合員の名簿は本部と各事業所で閲覧できます。住所等確認できましたら通常管理となります。情報等お持ちの方や詳細なお問い合わせは本部組織部までお願いします。

■閲覧期間 2008年2月10日～3月10日

■閲覧場所

本部	富山市豊田町1-1-8	076-441-8352
富山協立病院	富山市豊田町1-1-8	076-433-1077
富山診療所	富山市宝町1-3-16	076-432-0367
水橋診療所	富山市水橋館町59-1	076-479-1414
ひまわり	富山市粟島町2-2-1	076-433-7871
きずな	富山市柳町1-2-18	076-439-3650
えがお	富山市市室82-1	076-407-0161
ぼぶら	富山市婦中町速星398-1	076-466-5228

◆お問い合わせは組織部076-441-8351まで

健康相談会に 三十九名参加

二十三日の健康相談会(骨密度チェック、血圧、尿、みそ汁試食、乳がん模型体験)には三十九名の方々が参加され大盛況でした。みそ汁の試食では「家のみそ汁より薄いかな。



▲健康相談会の様子

でもこれくらいが体にはいいんですね」また乳がん模型にさわって見た方は「しこりがよくわかりました。これから家でもやってみます」など。若いご夫婦

3月2日(日) 組合員のつどい

- ★時間 午前9:30～12:30まで
- ★会場 パレプラン高志会館 カルチャーホール
- ★内容
 - ・オープニングコンサート「楽屋姫」出演
 - ・08年度活動骨子案について
 - ・私と支部の自慢話・苦労話で交流

お知らせ

3月から、富山協立病院の「社会医学センター」の名称を「健康支援センター」に変更致します。健康診断と健康づくりの相談や支援活動をさらに強めていきます。(直通)TEL076-444-5684

内視鏡

参院選の敗北ショックでひそめていた消費税の値上げが頭を上げてきた。基礎年金の国の負担割合を二分の一に引き上げる財源だという▼消費税が生まれて十九年間に一八兆円集めた。一方その間、法人税など企業の負担は一五兆円も減税。大企業では、利益が倍になっても税金が減っている▼社会保障の給付費は国の負担分が年に三十兆円だが、内七・五兆円を消費税が負担。全額を消費税で充てるなら十%にしても足りない▼総務省の家計調査では、五%の消費税で4人家族の実質負担率は、年収三百万で四・一%。千五百万円では二・二%と試算する▼社会保障のお金は税金ばかりでなく、本人の掛け金や、企業の負担もある。日本は、社会保障費のために使う税金や企業の負担が少ないことが指摘されてきた▼税の公平とは「能力に応じた負担」であったはずだ。税の集め方はこれでいいのか。今年、「消費税は社会保障の財源に最適」の「偽」を見やぶる世論を、大河にしたいものだ。(H)

内臓脂肪やっつけろ!! 大作戦

富山協立病院 メタボリックプロジェクトチーム

富山協立病院では、毎週木曜日午後四時半〜七時に『メタボリックシンドローム外来』を行っております。医師、看護師、管理栄養士、理学療法士など医療の専門家が患者様へのきめ細かいアドバイス、サポートを行っております。

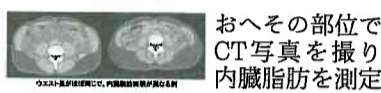
「お腹まわりは気になるが、どんな運動をしたらいいの?」「どれだけ食べていいの?」「どうしてあなただけに専門家が親切にしっかりとお

ンスポール運動」、三月は『おやつ&お酒』をテーマに行なう予定です。興味のある方は、ぜひ参加してみてください。お問い合わせ、お申し込みは、富山協立病院リハビリテーション科の平野晶子(OT)まで。

「内臓脂肪チェック」健康づくりが実感できる内臓脂肪チェック検診を「組合員特別価格」にて3月末まで実施中です!ぜひこの機会に家族で「健診」を受けましょう!

内臓脂肪チェック検診→2,000円

健康づくりが実感できる内臓脂肪チェック検診を「組合員特別価格」にて3月末まで実施中です!ぜひこの機会に家族で「健診」を受けましょう!



★通常組合員価格 3,000円 (未組合員5,000円)

「内臓脂肪チェック」健康づくりが実感できる内臓脂肪チェック検診を「組合員特別価格」にて3月末まで実施中です!ぜひこの機会に家族で「健診」を受けましょう!

「組合員ひろばLaLa(ララ)」

在宅福祉総合センター「ひまわり」1階 (富山市粟島)



▲LaLa(ララ)の室内です。(大きさは72㎡・約22坪)

「LaLa(ララ)」は、組合員の皆さんの支那・班・サークルでの利用は無料となっております。体操やトレーニングの場として、また会議や会合はもちろん音楽・絵・手芸などのサークル活動の場としても利用できますので、積極的に活用をお願いします。

「LaLa(ララ)」は、組合員の皆さんの支那・班・サークルでの利用は無料となっております。体操やトレーニングの場として、また会議や会合はもちろん音楽・絵・手芸などのサークル活動の場としても利用できますので、積極的に活用をお願いします。



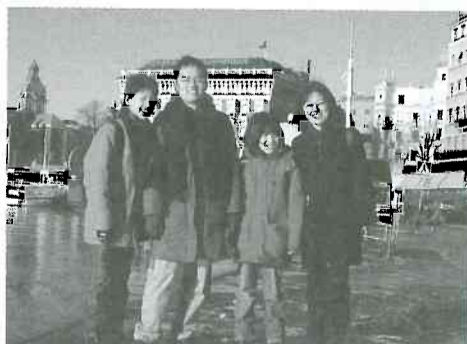
○「LaLaララ」の利用案内○

- 1. 利用日時**
平日 9:00~21:00 日曜・祭日 9:00~17:00
但し、医療生協の行事・会議がある時は利用できません。
- 2. 利用時間区分**
午前 9:00~12:30 午後 13:00~16:30
夜間 17:00~21:00 (平日のみ)
- 3. 施設備品**
机、椅子、マット、体脂肪・体重計、自動血圧計、ボール、その他

2006年度協立病院 大腸がん健診実施数	要精 査数	精査実施数 当院 他院	早期 ガン	進行 ガン
1,526	113	61 22	3	3

「大腸ガン」が増えています。大腸ガン検診(便潜血検査)は、自宅で検査キットに採便して、返信用封筒に入れて送るだけでOKです。簡単・便利なので、家族みんなで参加できます。特に、気になる症状のある方は、ぜひキャンペーンをご利用下さい。

健診キャンペーン 3月末まで
家族で「大腸ガン」検診を! 「2,000円」 (通常組合員価格1,300円・未組合員4,100円)



▲ストックホルムにて。私と家族

「支配するに健康と教育と自信を与えぬことだ」

アスウェーデン 整形外科 石井佐宏

手にしたる北歐みやげのヴァイオリン日本と世界の叙情を歌わん

ついに「スウェーデン」最終回!

「アスウェーデン」は、スウェーデンの政治界、経済界、文化界、スポーツ界など、あらゆる分野で活躍する人々の物語。今回は、スウェーデンの政治界に活躍する石井佐宏氏の物語。

とは、前回紹介した映画「シッコ」でのイギリスの元議員の言葉です。

運動器班会のススメ

「求める人が少なくて、必要としている人はきわめて多い」四伸体操の種、五万余粒を津々浦々にバラまいたことになりました。さて、どれだけ花が咲くか。ただし、富山の皆さんには、「自らを調律する」ための種を手渡すことができます。種まく人の私を班会に呼ばれ、

こんな症状ありませんか?

- ①下痢・便秘が交互でおきる。
- ②残便感がある。(排便の後もすっきりしない)
- ③少量の粘液や泥状の便またはそれらに血液が混じったものが何度か出てトイレに頻繁にかよう
- ④原因不明の貧血
- ⑤お腹にしこりがある
- ⑥お腹がはる
- ⑦なんとなく下腹が痛む

この検診は、協立病院社会医学センターと富山・水橋診療所にお申し込み下さい。尚、検査キットは、直接各事業所に届けて頂いてもOKです。

HOTな班会メニュー

この冬おすすめの班会は...

- ◆健康診断・大腸ガン検診おすすめ班会
- ◆後期高齢者医療制度 学習班会
- ◆映画「母べえ」鑑賞班会
- ◆玄米にぎにぎ体操を始めましょう!
- ◆知って得する! 制度・税金編医療編介護編
- ◆自分で血糖をはかってみよう
- ◆あなたの手はきれい?
~手をしっかり洗ったつもりでも、
洗い残しがいっぱいあるのがわかります~
- ◆一緒にあそぼう 0歳児用メニュー
1~2歳児用メニュー
- ◆「出資金 基本のき」なんて増資すんがけ?
- ◆あなたの血管大丈夫? (頸動脈エコー)
- ◆年間計画作り
- ◆ボランティア体験班会
- ◆さくら餅作り班会
- ◆ビデオで気軽にお勉強班会

お問い合わせ、お申し込みは
各支部役員か
組織部 TEL076-441-8351

組合員3人以上集まれば、
このような班会が開催されます!



▲自己血糖検査の様子

まずは血圧チェック。そして自己血糖を測りました。健康診断以外はまだ、測ったことのない方もおられ、検査科の職員の説明を聞き「こんな簡単に測れるがいいね」「痛いかなと思った」

今年最初の支部運営委員会を一月十日(木)

続々と 新年会 & 支部レクリエーション開催

水橋西部支部



▲水橋西部運営委員会のみなさん

梅野支部長の挨拶の後、議事に。仲間増やしては目標の二〇〇%を見事達成! 増資は四二%、班会は七七%なので、総達成を誓い合いました。また、後期高齢者医療制度問題で、町

一月二十日支部新年会を針原地区センターで開き二十三名の参加がありました。お寿司と手作りの具だくさんの味噌汁、おすわい・漬物などを持ち寄りしました。催し物としてオカリナ演奏を

針原 新年支部

内の長寿会へ申し入れた経験を交流し「もっと広く制度の内容を知らせる必要がある」と確認。「健診キャンペーン」や「母べえ」のチケット普及に頑張ろうと話し合った後「たすけつとクラブ」担当者三名と支部総代会日程を決めました。会議後は今年も元気に頑張ろうと食事とお酒、温泉を楽しみました。



▲素敵なオカリナ演奏

しました。支部運営委員の中田さんを先生に去年五月から習った下田さん、田添さんが加わり三人で演奏され、大きな拍手がおくられました。また、ビンゴゲームやじゃんけんゲームなどもあり、みんな楽しく過ごしました。最後に、支部総代会への参加をお願いしました。



▲08年1月27日、28日 水橋支部組合員一泊交流会 小川温泉元湯 20名



▲08年1月21日 COOP とやま、ふれあいサロン 「脳活性化ゲーム」 23名



▲07年12月27日 ほづらボランティア宇宙の会 「門松作り」 7名



▲08年1月29日 上市支部 柳町班 映画「母べえ」鑑賞班会 11名



▲08年1月25日 三条支部 大正南部班 「後期高齢者医療制度学習と足指チェック」 13名



▲08年1月15日 和合支部 四方合同班 「入浴班会」 総温泉 14名

楽しくて... いろいろな班会を開こう!!

西部支部 さくらんぼ班

西部支部「さくらんぼ班」は富山市の桜谷校区、石坂にあります。楽しくてためになる医

療生協らしい班会を毎月一回開いています。一月二十五日(金)は、

班長の細谷さん宅で協立病院検査科の河内臨床検査技師に参加してもらい「自己血糖を測りましょう」班会を七名で行いました。

まずは血圧チェック。そして自己血糖を測りました。健康診断以外はまだ、測ったことのない方もおられ、検査科の職員の説明を聞き「こんな簡単に測れるがいいね」「痛いかなと思った」

けど、あつと言う間だったわ。自己血糖を上手にコントロールしていかなくちゃ」など、健康管理の大切さを確認しました。また、みんなでお餅を食べ、うさぎの折り紙やおとぎ話「因幡の白兔」をひと区切りずつ順番にお話をしながら楽しみました。

奥田支部 松若町班

一月十五日(火)十時から松若町公民館において、未組合員の方も

お誘いして今年初めての班会を行い六人が参加しました。班長の松井由美子さんが、同じ支部の粟島町班の方か



▲楽しく干支作り

松若町班は、毎年年間計画を立てており、二月はお楽しみ班会として、新しく出来た「滑川市民交流プラザの湯」へ行く計画です。

した。そして、二月の班会を映画「母べえ」の鑑賞にしました。

ら教わった「色画用紙でつくる干支ねずみ」に挑戦しました。色画用紙の型紙を切り、ボンドで耳をつけたり、ひげをつけたり...三十

分ほどで様々な表情のかわいいねずみの置物が出来上がりました。また、職員から大腸ガン検診のおすすめと富山診療所の移転について話を聞きまし

地域イベント

全国バレンタイン行動

集めよう！みんなの心

- ・後期高齢者医療制度の問題を知らせよう！
- ・さらなる医療費負担と介護難民の危険！
- ・憲法9条の大切さを確かめよう！



バレンタイン行動日程予定

日程	支部名	場所	時間
2日	上市	パル店内	15:00~16:00
4・6・8日	広田・奥田・針新	協立病院外来	10:00~11:00
6日	水橋・水橋西部	ミュージズ店内	13:30~15:30
9日	中央西・東・和合	富山駅前CiC	11:00~13:00
11日	岩瀬・萩浦・大広田	北の森店内	14:00~15:30
13日	富南	コープとやま南店	14:00~15:00
14日	山室	新鮮市場山室店内	13:30~15:00
	婦中	パピ店内	13:00~15:00
20日	豊田北・南	ハイトマト米田店	15:00~16:30



「こんな人がいるよ」と
ご紹介下さい
薬剤師・看護師・介護士募集
人事企画部 青山

今、看護・介護の現場では人手不足です。「十分な看護や介護をしてあげたくても、余裕がなく走り回っているのでは」とため息が聞かれます。現場で走り回っている職員のためにも、患者・利用者様のためにも看護・介護職員の確保は急務です。私たちは、医療生協の理念を理解し、組合員とともに事業と運動を進めていく「医療生協人」を大事に育てていきます。採用が大変厳しい中で求人活動の体制を強化し、法人本部に「人事企画部」を設置致しました。医療生協の職員募集について、「力オのひろい」組合員さんのお力をぜひお貸しください。「薬剤師・看護師・介護士の方にお知り合いはいませんか？」と支部・班で話題にして下さい。組合員の皆様からの暖かい情報を心からお願ひします。

08年「くらしの学校」受講生募集中

- 暮らしを守る知恵と役立つ制度が学べます！ 講座ごとの受講もできます
- 募集定員 20名(グループ学習)(資料代など500円) 締め切り 2月25日
- 会場 在宅福祉総合センターひまわり 1F 組合員交流室「LaLa ララ」

受講日程と内容(予定)

- 第1講座 暮らしに役立つ制度①**
2月27日(水) 13時30分~15時30分
・後期高齢者医療制度と確定申告(医療費控除)の手続
・年金制度・生活保護など「人間らしく生きる権利」を考える
- 第2講座 暮らしに役立つ制度②**
3月5日(水) 13時30分~15時30分
・困ったときに役立つ医療・福祉制度の紹介
・「たすけっとクラブ」活動の話
- 第3講座 認知症見守りネットワーク**
3月12日(水) 13時30分~15時30分
・認知症サポーターになる
講師: キャラバンメイト
受講すると「オレンジリング」がもらえます
- 第4講座 いざっ!という時の救急講座**
3月19日(水) 13時30分~16時30分
・救急救命とAED(自動対外除細動器)
講師: 消防署
受講すると「救急救命講習受講証」がもらえます

申し込み、問い合わせ先 富山医療生協 組織部 電話 076-441-8351



感想文募集

ハンカチもって観に行こう!

吉永小百合が大変良かった! 何度も何度も涙があふれました。「赤紙」「隣組」「宮城遥拝」「灯火管制」「特別高等警察」「日米開戦」(真珠湾攻撃)など戦時体制下の日本社会を表す言葉や小道具が巧みに使われ、年輩の人には忌々しく悲しく懐かしい思いがあふれるでしょう。若い人たちは、こんな時代を二度と繰り返さない為にはどうすればよいか考えてほしい映画です。

「母べえ」班会で鑑賞し、話し合っ
てほしいお薦め映画です。
本木 英子(西部支部)
映画を鑑賞された感想をハガキ、
手紙、メールなどでお寄せ下さい。
富山医療生協 組織部まで



なんでも生活相談

富山協立病院
第2火曜日 9時~12時 予約制
お申込: 富山協立病院地域連携室
TEL: 076-433-1077
内線: 2121

富山診療所
毎月25日(休日等の場合は
変更になることがあります)
TEL: 076-432-0367
相談担当
中山事務局次長(民医連)
TEL: 076-444-5651
*事前にご連絡下さい。

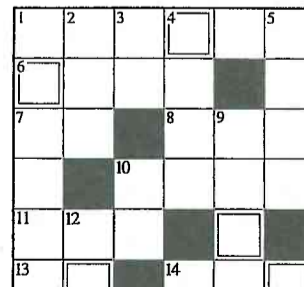
富山若竹町 根津薫子さん
国の制度が変わるた
びに年金が減額(口座
引き落とし)になりま
す。「一度年金を増額し
ては... エライ方々!!」
と言いたいです。
富山若竹町 高木美恵子さん
油の値上げで、いろ
いろなものに影響が
出ています。寒さに向
う折、心まで凍るよ
うなこのごろです。弱



ものが泣かないよう
な世の中を望みたい
です。
富山若竹町 岡山照子さん
医療部会創立五十
周年記念事業の「母べえ」
ぜひ鑑賞したいと思
っています。
滑川市堀江 松井三夜子さん
今年度から実施予
定の後期高齢者医療
制度について、詳
しく説明をいただき
ました。参加した
方々は怒りと不安
な気持ちでいっぱい
でした。

無料法律相談のご案内
武島直子弁護士(富山中央法律事務所)
・2月21日(木) 時間は午後2時~4時
・3月27日(木) 予約制
・4月17日(木) 予約制
場所 富山協立病院地域連携室
①お申込: 地域連携室(4階) ☎076-444-5708

転居先を必ず
連絡して下さい。
住所・電話番号の変更
や家族の変更がありま
したら生協まで連絡下さい。



- ★よこのカギ★
- ① 狂言を演ずる役者
- ② ともだち
- ③ 彼とは妙に〇〇が合
- ④ 樹木の陰
- ⑤ 矢のごとし
- ⑥ 石油を産出する土地
- ⑦ 虫歯
- ⑧ 前期

- ① 水勢の急な流れ
- ② 西洋風の部屋
- ③ 〇〇より育ち
- ④ 言葉と行い
- ⑤ 言いあやまり
- ⑥ 封を開くこと
- ⑦ 精も〇〇も尽きる
- ⑧ 師匠

【問題】 カギを解き二重ワクに入る文字をうまく並べてできる言葉は何?

★たてのカギ★



【十二月号の当選者5名(敬称略)】
米倉 浩三(射水市太閤山)
成瀬 昌子(上市町放土ヶ瀬)
長越季美枝(富山市上飯野新町)
内山 純子(富山市堀川町)
浅野 貴晟(魚津市新金屋)

おめでとうございます

【十二月号の解答】
の消印有効

ヤ	ク	シ	キ	ゲ	ク
ク	ソ	ク	ヨ	カ	ク
ク	ウ	ク	ミ	ソ	ク
ク	ウ	ク	ミ	ソ	ク
ク	ウ	ク	ミ	ソ	ク

通8 58 募
通8 58 正解

【応募方法】 パズルの解答住所氏名・年齢と、虹のまちの紙面や医療生協へのご意見・ご要望などがありましたら併せて明記の上ハガキ、又は富山医療生協ホームページ(一面右上に記載の「お問合せ」メールにて)応募下さい。
尚、虹のまちに掲載させて頂く事がありますのでご了承下さい。
【あて先】〒931-1850 富山市豊田町一丁目八
富山医療生協